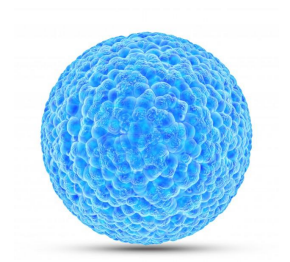




即用型基质胶

Ready-To-Use Matrix



即用型基质胶

一、产品基本信息

产品名称	Applied Cell®即用型基质胶
货号	AC-1001007
规格	100mL
保存条件	2-8°C, 冰袋运输
使用范围	用于培养板表面包被, 为干细胞(ES/iPS)、心肌细胞等多种细胞提供贴壁基质
保质期	12个月

二、产品简介

即用型基质胶是埃泽思生物科技有限公司 (Applied Cell®) 自主研发的一款即用型基质胶, 该产品可在 2-8°C 保存 6 个月, 从冰箱取出后直接包被培养板。本产品方便即用, 批次间稳定性高, 节省实验时间, 有效提高试验效率。

三、产品特性

- 性质稳定, 可在 4°C 储存。
- 省掉多个准备步骤 (冰冻、解冻、稀释), 节省时间, 提高实验效率。

四、相关产品

人多能干细胞培养基 (Applied Cell®: Cat. no.AC-1001000)

Advance 人多能干细胞培养基 (Applied Cell®: Cat. no.AC-1001001)

人多能干细胞分化培养基 (Applied CellT®: Cat. no.AC-1001002)

人多能干细胞消化液 (Applied Cell®: Cat. no.AC-1001008)

ES/iPS 细胞冻存液 (Applied Cell®: Cat. no.AC-1001012)

五、操作方法（此次操作以 6 孔板为例）

1. **基质胶运输：**运输时宜用泡沫箱，且泡沫箱中最好放置 1-2 个冰袋，防止基质胶接触较高温度后质量受影响。由于即用型基质胶受热易发生沉淀，即用即拿及时放回 4℃冰箱保存且勿用手直接触碰基质胶液面所及的瓶身，防止生成沉淀，影响基质胶质量。
2. **基质胶包被培养皿/培养瓶：**向 6 孔板中加入 1-2mL **即用型基质胶 (AC-1001007)**，轻轻晃动培养皿/培养瓶使基质胶完全 6 孔板孔底，然后置于 37℃，5% CO₂ 培养箱中孵育 1h~2h。如果暂时不用，可用 **Parafilm** 封口后 **2-8℃** 储存，并于 **1** 周内使用。
3. **基质胶包被的 6 孔板的平衡：**在实验前将包被的 6 孔板拿出，置于超净工作台/生物安全柜中室温下平衡 20min，吸掉基质胶，快速将细胞接种到培养板上。

六、质量控制

检验项目 Test Categories	参考数据 Reference Data
外观 Physical Appearance	无色液体 Colorless Liquid
澄清度 Clarity	澄清 Clear
pH 值 pH Value	7.0-7.4
渗透压 Osmolality	270-340 (mosm/KgH ₂ O)
无菌 Sterility	无菌 Sterility
支原体 Mycoplasma	0.11um 过滤，支原体试验为阴性 The mycoplasma test was negative after 0.11um filtration

生产企业:

上海埃泽思生物科技有限公司

地址: 上海市宝山区园丰路 69 号联东粤浦科技园 1 号楼 401 室

埃泽思 (福建) 生物科技有限公司

地址: 福建省福州市长乐区金滨路 458 号福建省精准医学产业创新中心

邮箱: service@appliedcell.cn

电话: 021-59541913

网址: www.appliedcell.cn

ISO9001 质量体系认证企业

医疗器械生产备案企业,

欧盟 CE 认证企业

文件版本号:

B202201